

Toolbox-meeting

Rijden met een bedrijfsbus(auto)



Inleiding

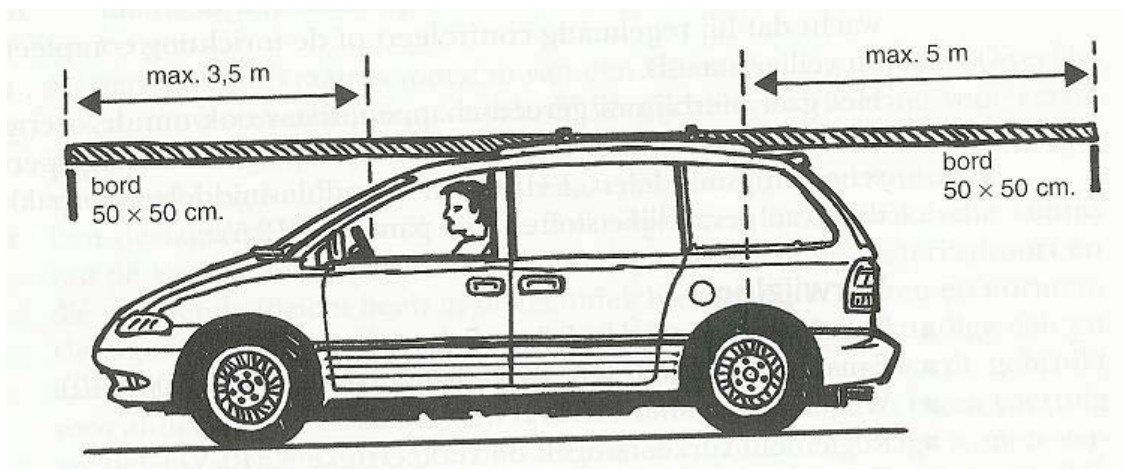
Het gebruik van bedrijfsbussen (auto's) valt niet meer weg te denken uit ons straat beeld. Waar je ook bent, je ziet ze overal de bedrijfsbus. Natuurlijk want ze zijn hartstikke handig voor het vervoeren van personen en allerlei andere goederen.

De belangrijkste risico's bij het gebruik van bedrijfsbussen zijn:

- het overbeladen van de bestelbus of het te ver uit laten steken van de lading,
- vrijkomen van gevaarlijke stoffen bij een verkeersongeval waardoor gevaarlijke stoffen in de omgeving terecht komen,
- het schuiven of loskomen van de lading op het dak en / of in de laadruimte bij plotselinge verkeersmanoeuvres,
- het verlies van de macht over het stuur,
- het rijgedrag van de bestuurder.

Verkeersregels

- Voor het besturen van een bedrijfsbus (met een toegestane maximum massa van 3500 kg) heeft men rijbewijs B nodig,
- De lading mag in de breedte niet meer dan 0,20 m. buiten de bedrijfsbus uitsteken, tot maximale breedte van 2,55 m,
- Een lading met scherpe uitstekende delen moet zich minstens 2 m boven het wegdek bevinden (i.v.m. fietsers); gaat het om de zijkant van de imperiaal, dan moeten uitstekende bovendien met rode vlaggen gemarkeerd zijn,
- Een deelbare lading mag maximaal 1 m achter de bedrijfsbus uitsteken,
- Een ondeelbare lading mag maximaal 5 m achter de achteras uitsteken, maar de lading dient dan wel voorzien te zijn van het zogenaamde 'lange-lading-markeringsbord' (diagonaal rood-wit gestreept, afmetingen 0,50 x 0,50 m) dat 's nachts en bij slecht zicht overdag moet zijn verlicht,
- De ondeelbare lading mag aan de voorzijde 3,50 m uitsteken, gerekend vanaf het stuur,
- Bij materiaal dat de bovengenoemde maten overschrijdt, moet de verkeerspolitie worden geraadpleegd over de wijze van transport en een eventuele snelheidsbeperking,
- De maximale dakbelading (in kg) moet zijn afgestemd op het type bedrijfsbus.



Schadelijke stoffen

- Controleer de verpakking van gevaarlijke stoffen op breuk en eventuele lekkage.
- Plaats verpakte vloeistoffen in een opvangbak.
- Zorg voor voldoende ventilatie in de laadruimte.
- Volg bij het opruimen van gemorste de aanwijzingen op de etiketten, gebruik de voorgeschreven persoonlijke beschermingsmiddelen en schakel zonodig deskundigen in.

Belading

Om tijdens een noodstop ook veilig in de bedrijfsbus te zitten, dient de lading geborgd te zijn tegen schuiven of omvallen. Verder dient er een schot of wand geplaatst te zijn de chauffeur en rijder beschermen tegen de lading.

De lading mag niet uitsteken, en de achterdeur of –klep moet dicht zijn.

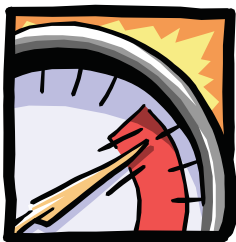
Het materiaal op de imperiaal moet worden vastgezet met sjorbanden (deze zijn verouderingsgevoelig, en moeten na uiterlijk 3 jaar worden vervangen). Bij blijvend aanwezige materialen, zoals kokers voor het vervoer van leidingen, sjalons en dergelijke, moeten duurzaam zijn bevestigd, bijv. met metalen klembanden.



Rijgedrag

Een bedrijfsbus en een zware lading hebben een duidelijke invloed op het rijden. Houd rekening met:

- het trager optrekken,
- een langere remweg,
- een lagere remsnelheid,
- mindere stabiliteit bij een snelle uitwijkmanoeuvre,
- sterkere reactie op sporen en kuilen in het wegdek,
- extra windvang.



Maximum snelheid

De maximale snelheid bij het rijden met een bedrijfsbus is binnen de bebouwde kom 50km/h en buiten de bebouwde kom 80km/h, tenzij anders aangegeven.

